

内部资料请注意保密

绝密

机密

秘密

工业互联网助力福田汽车数字化转型

北汽福田汽车股份有限公司

辛海明

2020.1.9



Contents 目录

01 福田汽车简介

02 福田汽车工业互联网实践分享

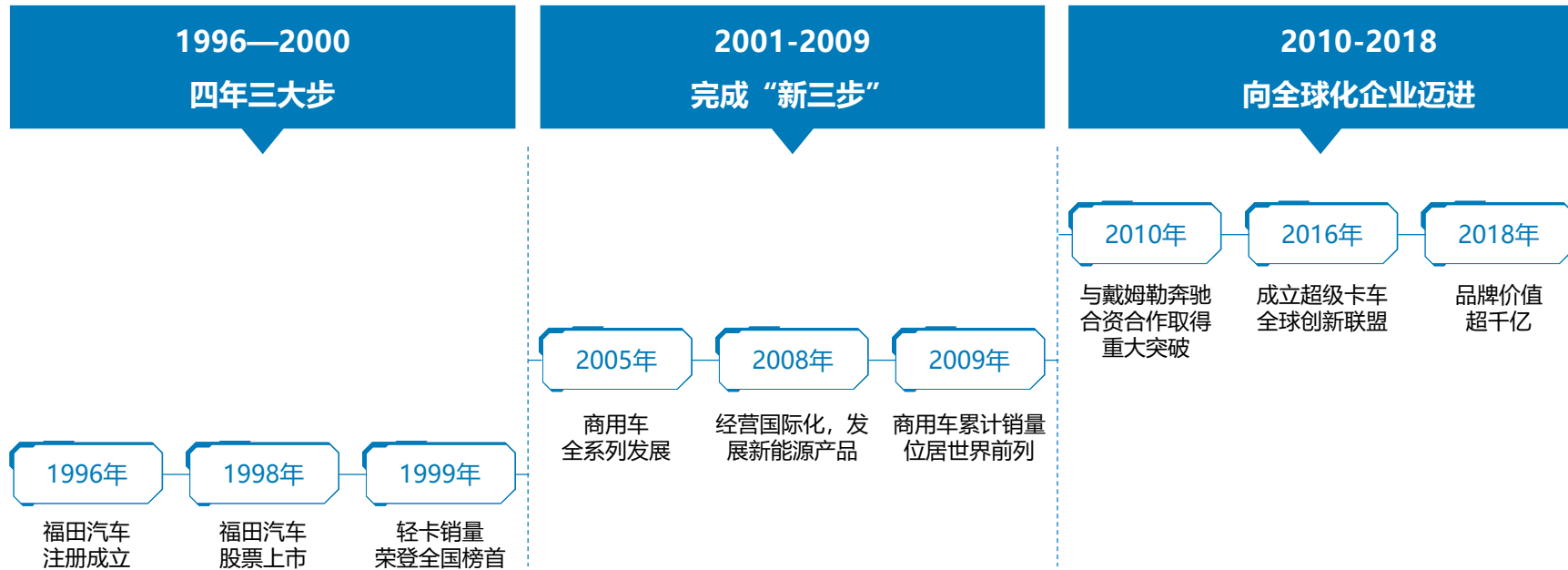
福田汽车品牌架构

发展至今，现已形成了集整车制造、核心零部件、汽车后市场为一体的汽车生态体系。三大业务板块中共含23个品牌，整车业务中福田汽车产品品牌12个、时代汽车2个。



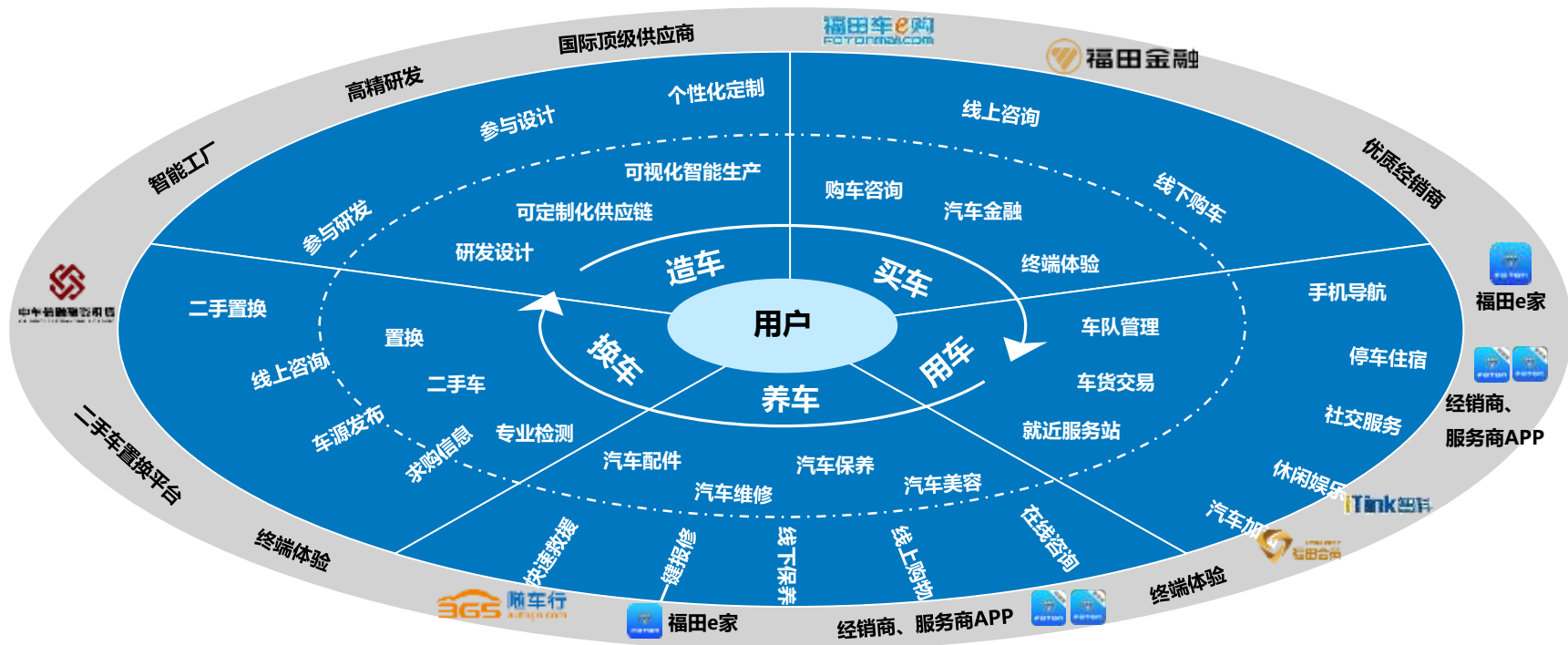
商用车行业先锋

福田汽车自1996年在北京成立，历经20多年迅速发展，现已成为排名位居世界前列的商用车企业。



布局完善的商用车生态系统

福田汽车以用户为中心，打通汽车全生命周期，为用户提供360度解决方案，促进“车联网+物联网”互通互联，实现线上线下一体化的人·车·生活高效互联，为用户提供科技化、互联化、专业、便利、无忧的汽车消费全周期超级体验。



Contents 目录

01 福田汽车简介

02 福田汽车工业互联网实践分享

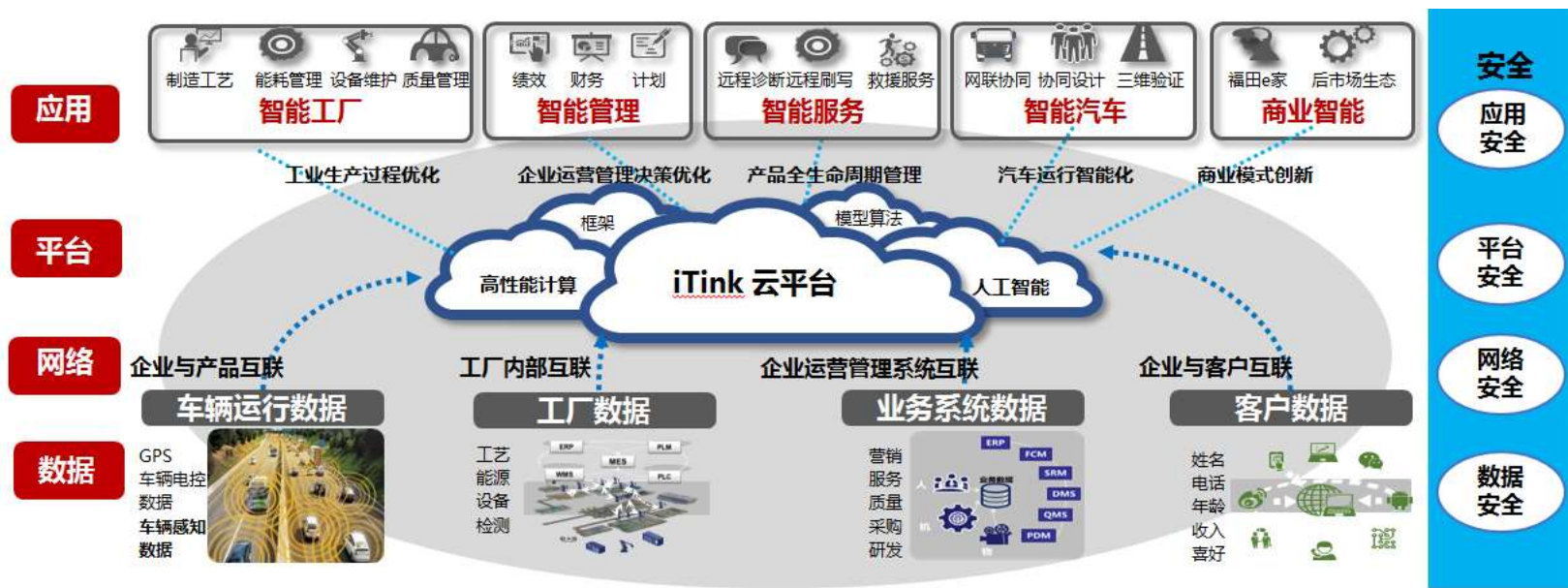
一、工业互联网-总体架构

“一云” 福田汽车工业互联网云平台 (iTink)，是福田汽车经营管理体系的操作系统；

“四互联” 福田汽车工业互联网的网络部分，其中数据是基础；

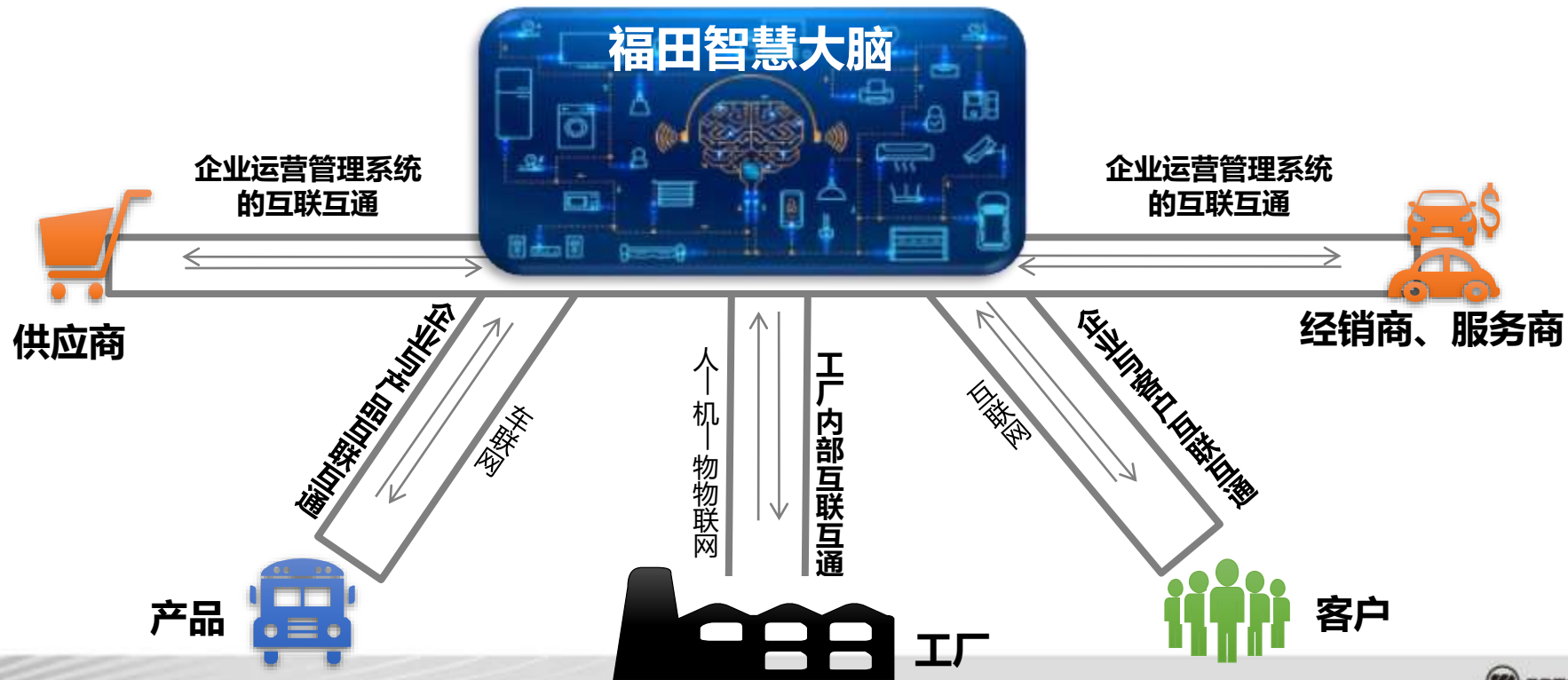
“五智能” 福田汽车工业互联网的应用，其中APP是关键。

通过工厂内部互联、企业运营管理系统互联、企业与产品互联、企业与客户互联四大互联实现平台应用并提供安全保障。



二、四互联

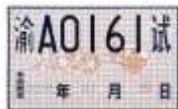
福田汽车工业互联网的网络部分主要是由工厂内部互联、企业运营管理系统互联、企业与产品互联、企业与客户互联四大部分构成



三、五智能



智能汽车



自动驾驶



客户定制



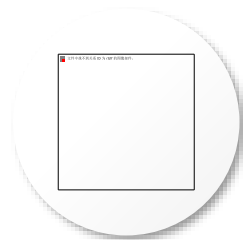
智能服务



服务定制



主动服务



智能管理



精准营销



智能服务

商业智能



iCM



福田e家



车联网



智能工厂



IOT平台



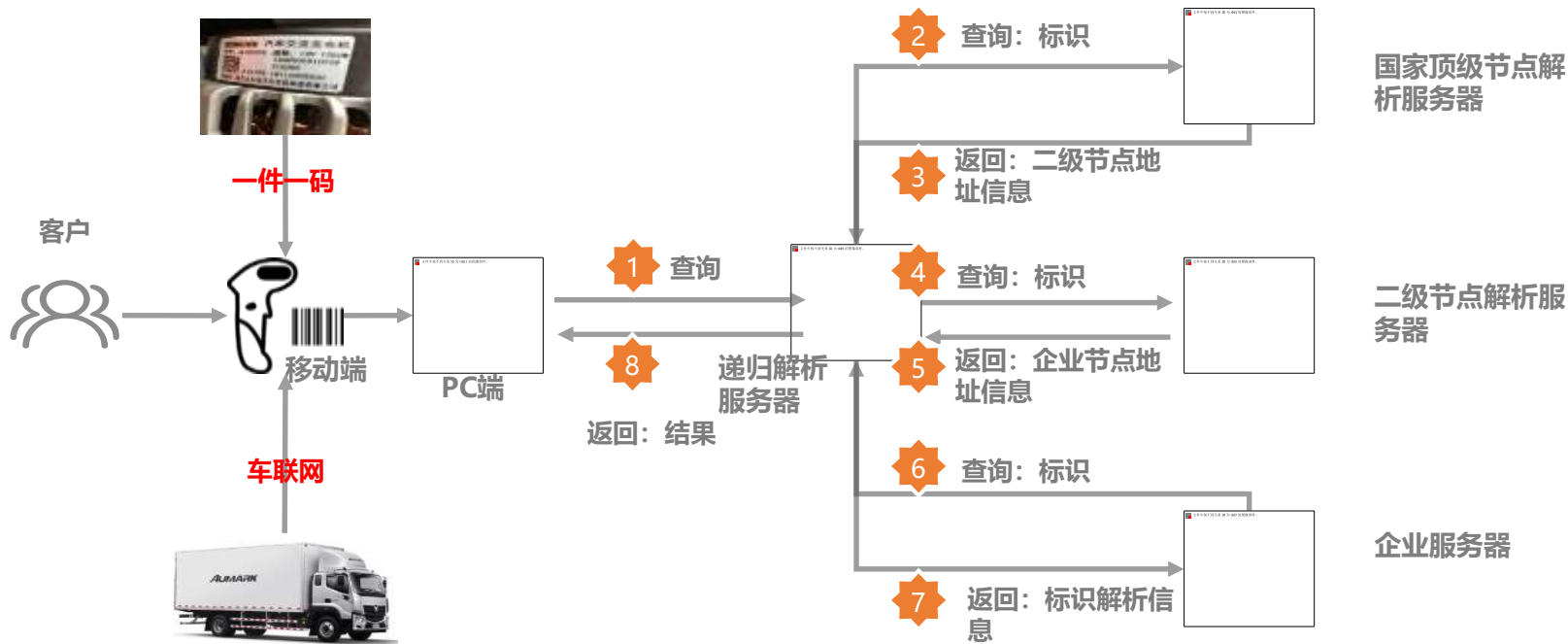
规划化定制



标识解析

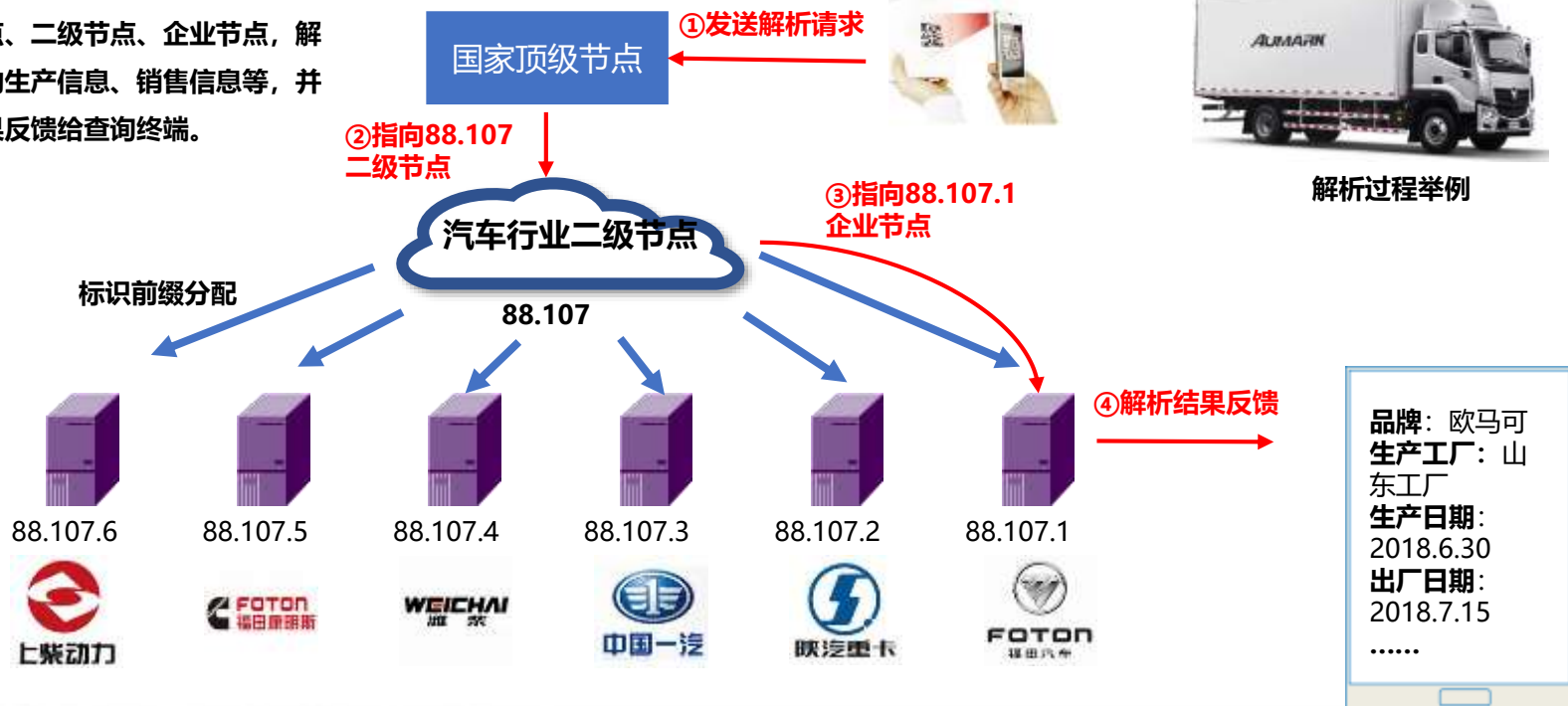
四、工业互联网的标识解析

- 标识解析，是在不同标识符之间进行翻译和转换。
- 传统互联网中的标识解析，本质是将（域名）标识翻译为（IP）地址；
- 工业互联网中的标识解析，本质是将（实体物理对象/虚拟数字对象）标识翻译为（实体物理对象/虚拟数字对象）地址，并在此基础上增加了查询物品关联信息的过程。



标识解析模式应用示例

汽车行业二级节点为企业分配标识前缀，通过识别产品上的二维码，向工业互联网标识解析体系发送解析请求，通过国家顶级节点、二级节点、企业节点，解析出产品的生产信息、销售信息等，并将解析结果反馈给查询终端。



五、安全建设

针对承载工业互联网的“云、网、端”进行信息安全加固，快速提升集团信息安全的管控能力，防止重大信息安全事件发生。

□ 信息安全运营中心

- 构建信息安全运营中心，集中集团信息安全专业资源，扫描、监测集团全网信息安全危险源，指导人员进行定点风险清除

□ 云

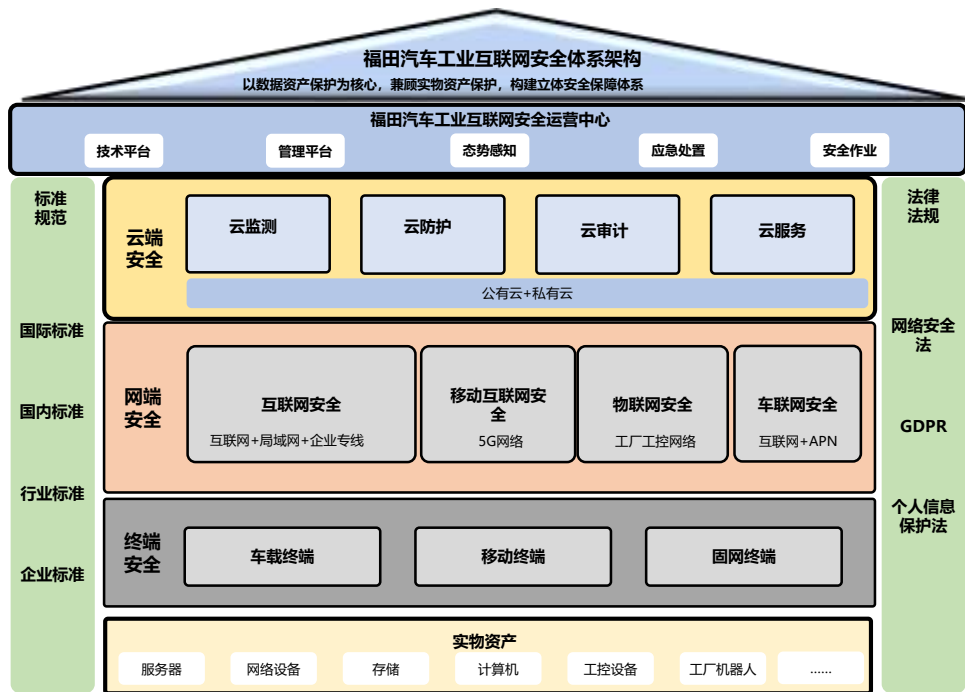
- 参考公有云信息安全防护能力，进行混合云安全加固；

□ 网

- 针对现有工厂内的工控网（OT）进行安全域划分与防护；
- 聚焦局域网，搭建整体互联网信息安全防护系统；

□ 端

- 实现固网端（PC、工作站等）实名制接入网络，消除非法、带“毒”终端接入集团内网风险；



The background features a series of smooth, overlapping, wavy lines in shades of light gray and white, creating a sense of motion and depth. The lines curve from the bottom left towards the top right, filling the right side of the frame.

突破科技 引领未来

Technology leading into the future.